

DSC Dietmar Schickel Consulting GmbH & Co. KG
Kronprinzendamm 15 | 10711 Berlin

Unternehmensvorstellung

Berlin, November 2018

Compliance

- Rechtsberatung: Eine Tätigkeit nach Tätigkeiten, nach dem Rechtsdienstleistungsgesetz (RDG), wird nicht ausgeübt.
- Vertraulichkeit: DSC verpflichtet sich, die im Rahmen dieses Projektes bekannt gewordenen Daten vertraulich zu behandeln und keinem Dritten zugänglich zu machen. Wir stellen sicher, dass alle die im Projekt eingesetzten Partner, Mitarbeiter und Erfüllungsgehilfen entsprechend unterrichtet wurden.
- Datenschutz: DSC verpflichtet sich, die anwendbaren gesetzlichen Anforderungen zum Datenschutz zu befolgen. Soweit DSC Zugang zu personenbezogenen Daten im Zuge des Projektes erhält, stellt DSC die Einhaltung der erforderlichen Bestimmungen DSGVO sicher.

❖ Wer wir sind und was wir tun

- Gründung: DSC Dietmar Schickel Consulting am 1. Januar 2014
- 6 Partner | 12 assoziierte Partner
- Ehemalige Geschäftsführer und Führungskräfte u.a. mit umfassenden Telekommunikations- und Energie Know-how
- Im Jahr 2017 wurden bereits über 100.000 WE betreut
- Zum 01.01.2018 erfolgte eine Umwandlung in eine GmbH & Co.KG



Kronprinzendamm 15, D-10711 Berlin

❖ Wer wir sind und was wir tun

■ Kundengruppen:

- Immobilienunternehmen aller Art
- Städte | Gemeinden | Kommunen
- Kabelnetzbetreiber | Stadtwerke
- Medienunternehmen

■ Schwerpunkte:

- Strategieberatung
- Ausschreibungen
- Vertragsoptimierung
- M&A



❖ Gut aufgestellt mit aktuellem Team



Stand Oktober 2018



- ❖ **Welche digitalen Services und neuen Geschäftsfelder kann die Wohnungswirtschaft zukünftig bedienen?**
- Smarte Applikationen (AAL | Sicherheit RWM | Internet of Things IoT)
- Energie (Gateways | Messdienstleistungen | E-Mobility)
- Telekommunikation (Kabel-TV | Internet | Telefonie | Mobilfunk-/Kommunikationsantennen)



❖ Technische Entwicklung: Varianten



- ❖ Ein Technologie-Mix garantiert die breitbandige Zukunft
 - 3 Technologien garantieren eine breitbandige Versorgung für die Zukunft im **Gigabit**-Bereich (MM-Ausschuss GdW):
 - DOCSIS 3.1 (FTTB + koaxiale Infrastruktur)
 - 5G (Mobilfunk)
 - Glasfaser-Netze (FTTH 4-32 je Cluster | 4 Fasern je WE)
 - Wohnungsunternehmen sollten an einer „bedarfsgerechten“ breitbandigen Versorgung interessiert sein. FTTH kann, muss aber aktuell noch nicht angeboten werden. Wichtig ist ein FTTB Anschluss und ein Migrationsplan für die zukünftige Entwicklung ...

Zukunftsmodell!

❖ Rechtliche Anforderungen

■ EED

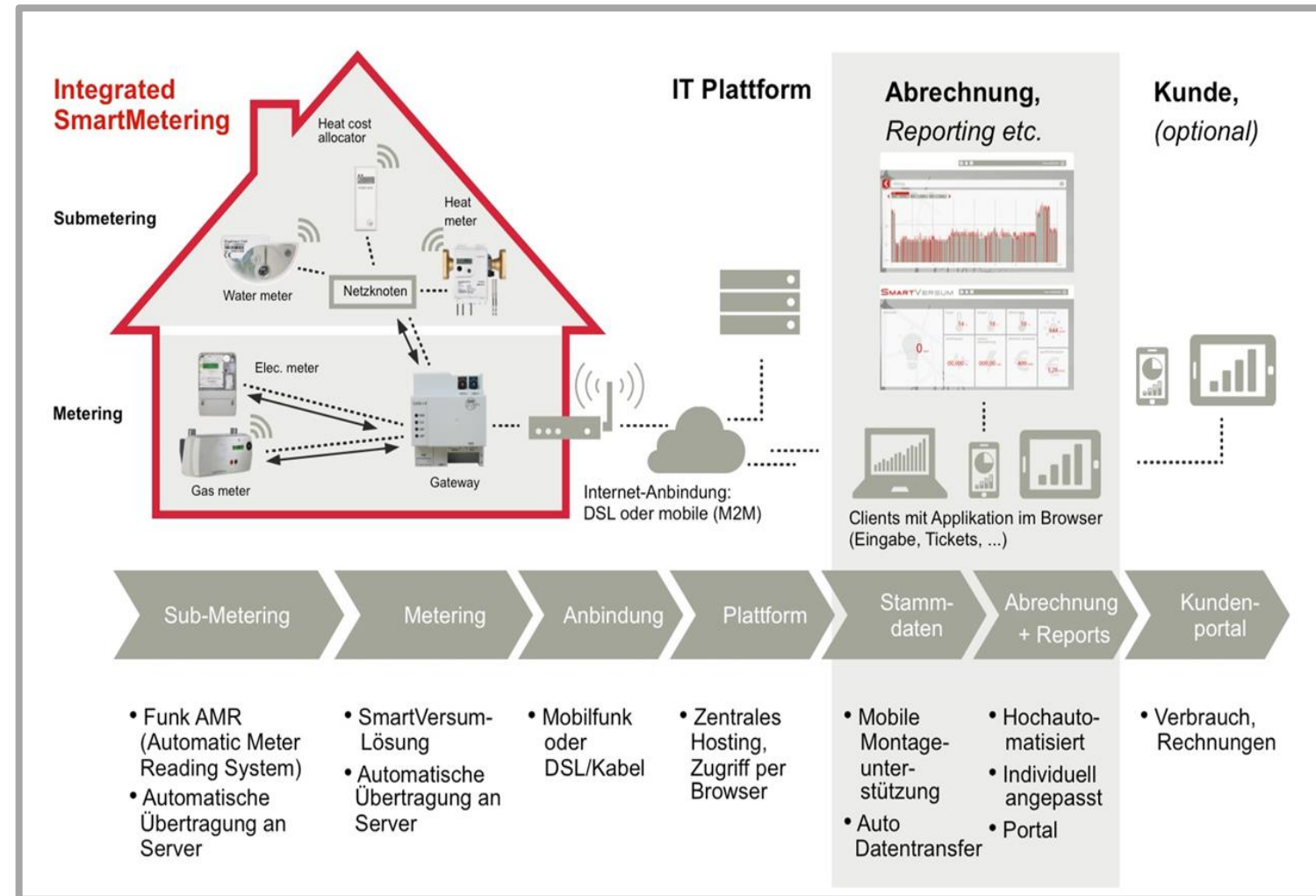
- Fernauslesbare Geräte 2020/2027
- Mtl. Verbrauchsinfos 2022

■ Gesetz zur Digitalisierung der Energiewende

- Umsetzung OMS
- Interkonnektivität

■ Messstellenbetriebsgesetz (MsbG)

- ab 2021 kann Gebäudeeigentümer Entscheidungsrecht aller Anschlussnutzer übernehmen



❖ Exzellente Beratung: Das Zünglein an der Waage



Wie können wir Sie unterstützen?

Unser Profil bei:



Email: dietmar@schickel.de
Web: www.schickel.de